

MONTAGE- UND EINBAUHINWEISE

Alle Maße in Millimeter

<p>Platzbedarf</p>	<p>Tipmatic Pin</p>
<p>Seitenwand Fräsposition</p> <p>Senkkopfschraube 3.5 x 13 mm</p>	<p>Front Fräsposition</p> <p>Senkkopfschraube 3.5 x 13 mm</p>
<p>Berechnung Leistungsfaktor (LF) Klappenhöhe (mm) x {Klappengewicht (kg) + 2 x Griffgewicht (kg)}</p>	

KRANZPROFIL

FUGE

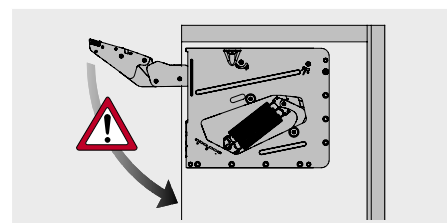
KLAPPENGEWICHT

Klappenstärke (KLS)	Korpusoberboden (KOB)					
	16	18	19	20	22	24
16	67	74	77	80	87	94
18	60	67	70	73	80	87
19	57	64	67	70	77	84
20	54	60	63	67	73	80
21	50	56	60	63	69	76
22	47	53	57	60	66	73
24	40	46	50	53	60	67
26	33	40	43	46	53	60
32	12	19	22	25	32	38
Kranzprofil (KP)						

Klappenstärke (KLS)	Frontauflage oben (FAO)				
	15	17	19	21	22
16	1	1	1	1	1
18	1	1	1	1	1
19	1	1	1	1	1
20	1	1	1	1	1
21	1	1	1	1	1
22	1	1	1	1	1
24	1.5	1	1	1	1
26	3	2.5	1.5	1	1
32	8	7	6	5.5	5
Fuge (F)					

Klappenstärke (KLS)	Leistungsfaktor (LF)		
	250 - 550	500 - 1100	1000 - 2250
200	1.3 - 2.8	2.5 - 5.5	5.0 - 11.3
250	1.0 - 2.2	2.0 - 4.4	4.0 - 9.0
300	0.8 - 1.8	1.7 - 3.7	3.3 - 7.5
350	0.7 - 1.6	1.4 - 3.1	2.9 - 6.4
400	0.6 - 1.4	1.3 - 2.8	2.5 - 5.6
450	0.6 - 1.2	1.1 - 2.4	2.2 - 5.0
500	0.5 - 1.1	1.0 - 2.2	2.0 - 4.5
550	0.5 - 1.0	0.9 - 2.0	1.8 - 4.1
Klappengewicht in kg			

WARNUNG



Achtung!
Vorsicht Verletzungsgefahr!
Beschlag steht unter Federspannung!

LEGENDE

- F Fuge
- FAO Frontauflage oben
- FAS Frontauflage seitlich
- FH Fronthöhe
- KB Korpusbreite
- KLS Klappenstärke
- KOB Korpusoberboden
- KP Kranzprofil
- LF Leistungsfaktor